

**Deine
Zukunft
ist**

jetzt.

SCHOLZ

**Gewerbliche und
technische Ausbildung** / 04

Kaufmännische Ausbildung / 09

Duales Studium / 12

Unsere Ausbildungsorte / 14

**Abschlussarbeiten,
Praktika und mehr** / 15

Unternehmensprofil / 16

Scholz Academy / 17

**Benefits für
Mitarbeiter:innen** / 18



Die Berufsausbildung ist eine wichtige Zeit im Leben. Sie legt den Grundstein für den zukünftigen beruflichen Werdegang und die persönliche Weiterentwicklung. Wir sind uns unserer Verantwortung als Arbeitgeber bewusst, daher ist uns die intensive Betreuung unserer Auszubildenden und Studierenden sehr wichtig.

Unter dem Dach der **Scholz Factory** finden die Ausbildung und das duale Studium bei Scholz statt. Zur optimalen Betreuung gehört für uns vor allem im ersten Schritt der Onboarding-Prozess – die Vorbereitungs-, Eintritts- und Integrationsphase in das Unternehmen. Diese ist wegweisend für einen erfolgreichen Einstieg ins Unternehmen. Im Wechsel zwischen Theorie und Praxis werden **Fach- und Sozialkompetenzen** vermittelt. Außerdem legen wir Wert darauf, die praktische Erfahrung im Betrieb mit der dazugehörigen Theorie in der Schule oder Hochschule zu verbinden.

Ich wünsche mir, dass sich Auszubildende und Studierende in unserem Unternehmen wohlfühlen und wissen, dass jede:r willkommen ist. Eine offene Gesprächskultur ist mir daher ein Anliegen, welche wir unseren Auszubildenden und Studierenden von Anfang an vorleben.

Auf den folgenden Seiten möchten wir einen Einblick in unsere Ausbildung, die dualen Studiengänge sowie unser Unternehmensprofil geben. Für weitergehende Fragen stehe ich jederzeit als Ansprechpartnerin zur Verfügung.

Herzliche Grüße

Laura Strobel
Ausbildungsleitung

→ Ausbildung im gewerblichen und technischen Bereich

Unsere gewerblichen und technischen Ausbildungsberufe:

Berufskraftfahrer (m/w/d)

Fachinformatiker für
Systemintegration (m/w/d)

Fachlagerist sowie als
Weiterqualifizierung Fachkraft
für Lagerlogistik (m/w/d)

Fachkraft für Kreislauf- und
Abfallwirtschaft (m/w/d)

Maschinen- und Anlagenführer
(m/w/d)

Industriemechaniker (m/w/d)

Mechatroniker (m/w/d)

Die Integration in ein engagiertes und offenes Team ist für uns selbstverständlich, dafür sorgt auch unser Patenprogramm für alle Auszubildenden und Studierenden. Innerhalb unserer Scholz Academy, der firmeninternen Weiterbildungsakademie, können zusätzliche Schulungen gebucht und/oder vermittelt werden. Damit das Gruppengefühl nicht zu kurz kommt, organisieren wir regelmäßig Teambuilding-Events für Auszubildende und Studierende.

Nachhaltigkeit spielt für uns nicht nur auf dem Schrottplatz eine Rolle: Eine hohe Übernahmequote nach der Ausbildung sorgt für Deine berufliche Sicherheit, verbunden mit der Chance auf einen unbefristeten Arbeitsvertrag.

Als **Berufskraftfahrer (m/w/d)** bist Du gerne unterwegs, schätzt den Kontakt mit Kunden sowie ein großes Fahrzeug mit viel PS unter der Haube. Du transportierst Güter und verstehst eine Menge von Fahrzeugtechnik. Verkehrssicherheit und Umweltschutz stehen bei Dir an erster Stelle. Hast Du zu Beginn der Ausbildung bereits den Führerschein der



Klasse B, kannst Du sofort mit dem Erwerb des Führerscheins C/CE beginnen und schon bald eigenständige Fahrten übernehmen. Du hast auf Grund Deines Alters noch keinen Führerschein der Klasse B? Dann nutze als Einstieg die Ausbildung zur Fachkraft für Kreislauf- und Abfallwirtschaft. Es besteht die Möglichkeit, im Alter von 21 Jahren bei uns den LKW- Führerschein zu erwerben und als **Berufskraftfahrer (m/w/d)** tätig zu sein.

Als **Fachinformatiker für Systemintegration (m/w/d)** bist Du für die Planung, Administration und Inbetriebnahme von IT-Systemen verantwortlich. Während Deiner Ausbildung lernst Du ein breites Aufgabenspektrum in den unterschiedlichsten Bereichen der IT kennen. Dazu gehören der Aufbau und die Strukturierung eines Rechenzentrums, Du montierst und installierst Hardware und wirst zum Ansprechpartner für Störungsbehebungen ausgebildet.



Lukas Haag, Ausbilder:

»Ich habe meine Ausbildung bei Scholz absolviert und von Anfang an viel Freude an meiner Arbeit gehabt. Die Ausbildungszeit war sehr abwechslungsreich, ich konnte mich immer einbringen und wurde gefördert. Diese positive Erfahrung möchte ich auch als Ausbilder weitergeben.«

Als **Fachkraft für Kreislauf- und Abfallwirtschaft (m/w/d)** bist Du genau dort, wo unsere nachhaltige Arbeit stattfindet. In diesem Ausbildungsberuf lernst Du, Sekundärrohstoffe aus den Bereichen Stahl, Edelstahl, Buntmetalle und Verbundwerkstoffe unter Anwendung verschiedener Verfahren zu analysieren und für den Einsatz in Gießereien und Stahlwerken aufzubereiten. Reparaturarbeiten sowie die Wartung und Inspektion von Maschinen und Anlagen gehören ebenfalls zu Deinem Aufgabengebiet.

Als **Fachlagerist (m/w/d)** erlernst Du u. a. die fachgerechte Lagerung unserer Produkte und unterstützt uns bei der Planung und Organisation logistischer Prozesse. Du nimmst Ware entgegen und kontrollierst diese und bist somit eine wichtige Schnittstelle innerhalb unserer Recyclingabläufe. Als Weiterqualifikation kannst Du nach weiteren 12 Monaten auch den Abschluss als **Fachkraft für Lagerlogistik (m/w/d)** machen.

Während Deiner Ausbildung zum **Maschinen- und Anlagenführer (m/w/d)** lernst Du, Arbeitsabläufe richtig zu planen und vorzubereiten. Du überprüfst die Maschinenfunktionen und

überwachst den Materialfluss. Reparaturarbeiten sowie die Wartung und Inspektion der Maschinen und Anlagen gehören ebenfalls zu Deinem Aufgabengebiet. Als Weiterqualifikation kannst Du nach weiteren 18 Monaten auch den Abschluss als **Industriemechaniker (m/w/d)** machen.

Mechatroniker (m/w/d) sind verantwortlich für den Bau mechanischer, elektrischer und elektronischer Komponenten. Sie montieren komplexe Systeme, installieren Steuerungssoftware und halten die Systeme ebenfalls instand.

Das solltest Du mitbringen

- Je nach Ausbildungsberuf Hauptschulabschluss, Realschulabschluss oder höherwertig (genaue Infos sind auf unserer Website)
- Technisches Verständnis sowie Interesse am Umgang mit technischen Geräten, Maschinen und Anlagen
- Ausgeprägte Lernbereitschaft, Eigeninitiative und Engagement
- Kundenorientiertes Denken und Handeln
- Interesse an wirtschaftlichen Abläufen
- Verantwortungs- und Qualitätsbewusstsein
- Teamplayermentalität



Ausbildung im kaufmännischen Bereich

Unsere kaufmännischen Ausbildungsberufe:

Kaufmann für Büromanagement (m/w/d)

Industriekaufmann (m/w/d)

Kaufmann im Groß- und Außenhandelsmanagement (m/w/d)

Kaufmann für Spedition und Logistikdienstleistung (m/w/d)

Die Integration in ein engagiertes und offenes Team ist für uns selbstverständlich, dafür sorgt auch unser Patenprogramm für alle Auszubildenden und Studierenden. Innerhalb unserer Scholz Academy, der firmeninternen Weiterbildungsakademie, können zusätzliche Schulungen genutzt werden, wie zum Beispiel Kurse für Anfänger und Fortgeschrittene zu Office 365 und betriebsinternen EDV-Systemen. Damit das Gruppengefühl nicht zu kurz kommt, organisieren wir regelmäßig Teambuilding-Events für Auszubildende und Studierende.

Nachhaltigkeit spielt für uns nicht nur auf dem Schrottplatz eine Rolle: Eine hohe Übernahmequote nach der Ausbildung sorgt für Deine berufliche Sicherheit, verbunden mit der Chance auf einen unbefristeten Arbeitsvertrag.

Während Deiner praxisbezogenen kaufmännischen Ausbildung durchläufst Du verschiedene Abteilungen wie zum Beispiel Personal, Handel, Rechnungswesen, Logistik und Waage/Disposition. Durch eine standortübergreifende Ausbildung bekommst Du den nötigen Einblick und lernst das Unternehmen Schritt für Schritt kennen.



In der Ausbildung zum **Kaufmann für Büromanagement (m/w/d)** lernst Du, Prozesse im Tagesgeschäft zu überwachen und zu pflegen, beispielsweise gehört dazu, den allgemeinen Schriftverkehr zu erledigen.

Als **Industriekaufmann (m/w/d)** steuerst und verwaltest Du die betriebswirtschaftlichen Abläufe in einem Unternehmen.

Kaufleute im Groß- und Außenhandelsmanagement (m/w/d) werden innerhalb des Ein- und Verkaufs eingesetzt. Dabei achten sie auf günstige Lagerhaltung und einen reibungslosen Warenfluss.

Kaufleute für Spedition und Logistikdienstleistung (m/w/d) organisieren den Versand, Umschlag und die Lagerung von Waren. Hier zu gehören die Beratung und Betreuung von Kunden.

Das solltest Du mitbringen

- Realschulabschluss oder höherwertig
- Grundkenntnisse MS Office
- Interesse an betriebswirtschaftlichen Zusammenhängen
- Neugier für den Recyclinggedanken
- Teamplayermentalität



Lea Klaus,

Auszubildende Industriekauffrau:

»Mir gefällt, dass ich während der Ausbildung viele verschiedene Abteilungen durchlaufe und ich somit einen Einblick in jeden Bereich des Unternehmens bekomme. Durch das offene Kollegium knüpfe ich neue Kontakte und habe Spaß bei der Arbeit.«



→ Duales Studium

Unsere Studiengänge:

BWL-Industrie (Bachelor of Arts)

Wirtschaftsingenieurwesen
(Bachelor of Engineering)

Umwelttechnik
(Bachelor of Science)

Wirtschaftsinformatik
(Bachelor of Science)



Das duale Studium gliedert sich in jeweils dreimonatige Studien- und Praxisphasen. Eine praxisorientierte Ausbildung nah an den Betriebsabläufen ist uns besonders wichtig. Die theoretischen Phasen finden an der jeweiligen Dualen Hochschule oder Berufsakademie statt. Die Praxisphasen werden an einem Schwerpunktstandort absolviert mit der Möglichkeit, auch andere Standorte unseres Unternehmens kennenzulernen.

Die Integration in ein engagiertes und offenes Team ist für uns selbstverständlich, dafür sorgt auch unser Patenprogramm für alle Auszubildenden und Studierenden. Innerhalb unserer Scholz Academy, der firmeninternen Weiterbildungsakademie, können zusätzliche Schulungen genutzt werden, wie zum Bei-

spiel Kurse für Anfänger und Fortgeschrittene zu Office 365 und betriebsinternen EDV-Systemen. Damit das Gruppengefühl nicht zu kurz kommt, organisieren wir regelmäßig Teambuilding-Events für Auszubildende und Studierende.

Nachhaltigkeit spielt für uns nicht nur auf dem Schrottplatz eine Rolle: Eine hohe Übernahmequote nach dem Studium sorgt für Deine berufliche Sicherheit, verbunden mit der Chance auf einen unbefristeten Arbeitsvertrag.

Ein **Betriebswirt (m/w/d) mit Schwerpunkt Industrie (B.A.)** erfüllt kaufmännische und betriebswirtschaftliche Aufgaben in Unternehmensbereichen wie z.B. Controlling, Personal-, Rechnungs- und Finanzwesen.

Ein **Wirtschaftsingenieur (m/w/d)** ist in der Betriebsorganisation und -planung sowie Verfahrens- und Produktentwicklung, der Produktionsplanung oder -steuerung tätig.

Umwelttechniker (m/w/d) bewegen sich innerhalb der Forschung & Entwicklung und erlernen Kenntnisse der Umwelttechnik.

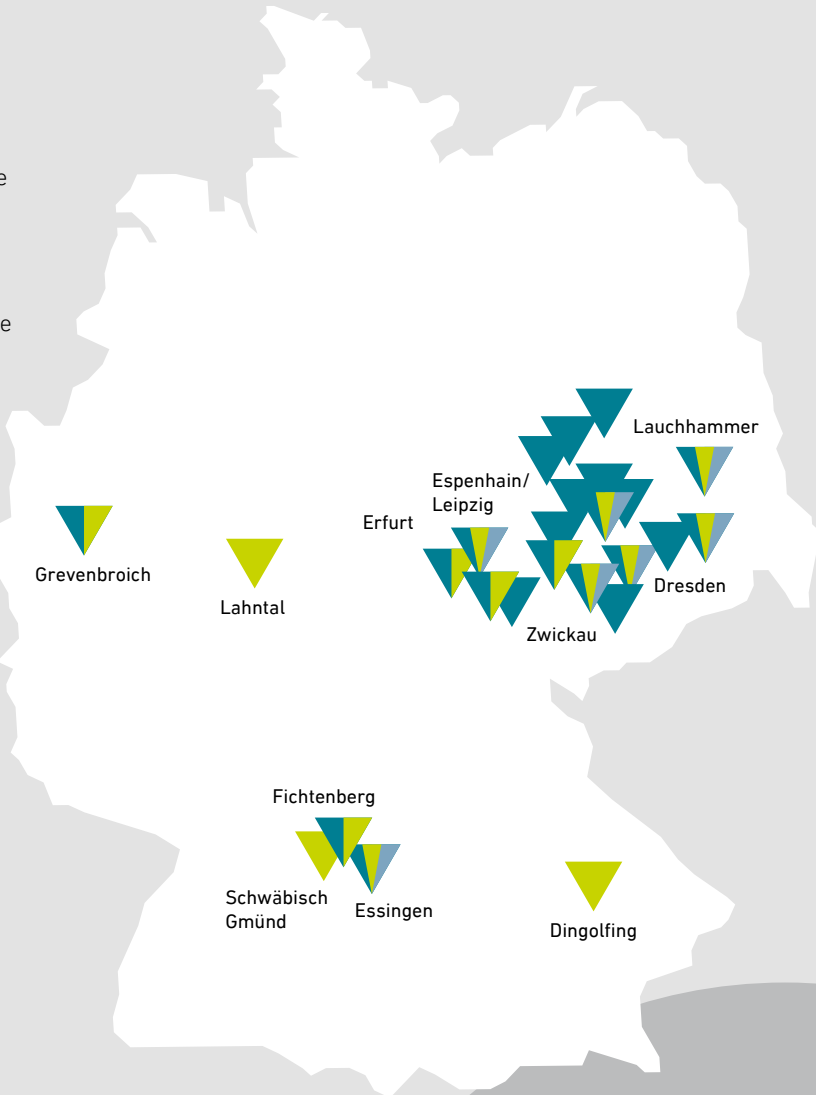
Ein **Wirtschaftsinformatiker (m/w/d)** unterstützt maßgeblich die digitale Transformation. Hierbei sind der Einsatz und die Entwicklung von Informations- und Kommunikationssystemen zur Unterstützung betrieblicher, überbetrieblicher und globaler Abläufe relevant.

Das solltest Du mitbringen

- Sehr guter Abschluss der allgemeinen- oder fachgebundenen Hochschulreife
- Sehr gute Englischkenntnisse sowie bevorzugt eine weitere Fremdsprache
- Ausgeprägtes betriebswirtschaftliches Interesse wie auch Neugier für den Recyclinggedanken
- Bereitschaft, andere Standorte des Unternehmens kennenzulernen und gelegentlich zu reisen
- Teamplayermentalität

→ Unsere Ausbildungsorte

- Gewerbliche und technische Ausbildungsberufe
- Kaufmännische Ausbildungsberufe
- Duales Studium



Alle Ausbildungsberufe und Standorte findest du hier:



→ Betreuung von Abschlussarbeiten, Praktika und mehr

Du möchtest in die Recyclingbranche hineinschnuppern?

Ein **Schülerpraktikum** im Rahmen der Berufsorientierung am Gymnasium oder der Realschule ist vielleicht genau das Richtige für Dich!

Das Thema Deiner **Bachelorthesis** oder **Masterthesis** passt genau in unser Geschäftsfeld? Dann melde Dich jederzeit bei uns! Unsere Fachexperten betreuen regelmäßig Abschlussarbeiten.

Du weißt schon, dass Recycling und Nachhaltigkeit genau Deine Themen sind? Dann nutze doch ein **Pflichtpraktikum** während Deines Studiums, um uns und das Unternehmen kennenzulernen!

Wenn Du über einen längeren Zeitraum als vollwertiges Teammitglied in unserem Unternehmen mitwirken möchtest, dann schau in unsere Online-Stellenausschreibungen, ob eine Stelle als **Werkstudent (m/w/d)** für Dich in Frage kommt.

→ Unser Unternehmensprofil

Was 1872 als Sortierbetrieb begann, ist heute ein international tätiges Recyclingunternehmen.

Recycling. Resources. Responsibility.

Das ist nicht nur das Motto, sondern der Anspruch der Scholz Recycling GmbH: mithilfe von Recycling nachhaltig Ressourcen zu schonen und somit Verantwortung für die Umwelt und die nachfolgenden Generationen zu übernehmen. Wir gelten als einer der bedeutendsten Handels-, Aufbereitungs- und Verwertungsbetriebe für Stahl- und Metallschrotte in allen Qualitäten und Sorten. Mit modernsten Anlagen und Arbeitsverfahren sorgen wir dafür, den Wertstoffkreislauf im Sekundärbereich zu schließen.

Die Scholz Recycling GmbH gehört zur Chiho Environmental Group (CEG) und damit zu einem der größten Metall-Recyclingunternehmen Chinas. CEG hat sich zum Ziel gesetzt, als weltweit tätiger Konzern sowohl im asiatischen Raum wie auch in Europa und den USA zu einem der wichtigsten globalen Rohstofflieferanten zu werden.

Die Scholz Gruppe hat in Deutschland ca. 60 Standorte mit insgesamt 1.400 Mitarbeiter:innen. Weltweit ist der Konzern in 11 Ländern mit insgesamt rund 220 Standorten und 3.600 Mitarbeiter:innen vertreten. Hierzu gehören außerhalb von China Standorte in Polen, Österreich, Tschechien, Slowenien, Rumänien, Ungarn, Indien, Malaysia und Thailand.



→ Scholz Academy

Wir fördern den Gedanken des lebenslangen Lernens und möchten unseren Mitarbeiter:innen die bestmöglichen persönlichen wie fachlichen Entwicklungschancen bieten.

Als interne Weiterbildungseinrichtung erweitert die Scholz Academy ihr Angebot stets, um dem unternehmerischen Wandel und den Anforderungen an die Branche gerecht zu werden.

Über unsere Lernplattform werden bei der Scholz Academy E-Learning-Angebote zu

einem breiten Themengebiet angeboten. Hierzu gehören branchenspezifische Kurse, zum Beispiel Inhalte zur Stahlwirtschaft, darüber hinaus Basiswissen zu Einkauf, Handel, Controlling und Rechnungswesen sowie Schulungen zu Schlüsselqualifikationen wie Zeitmanagement, Kommunikationsfähigkeit, Konfliktmanagement etc. Weiterbildungen bei externen Partnern vervollständigen das Kursprogramm.

Im Rahmen der Personalentwicklung bieten wir zudem individuelle Entwicklungsprogramme mit unterschiedlichsten Maßnahmen an, welche Mitarbeiter:innen, Führungskräfte und Nachwuchsführungskräfte bei ihrer fachlichen wie persönlichen Weiterentwicklung unterstützen.



Unsere Benefits für Mitarbeiter:innen



Stellung und Reinigung von Arbeitskleidung im gewerblichen Bereich



Weitere Prämien und Sonderzahlungen



Sonderzahlungen bei Dienstjubiläen, Eheschließung, Samstags-/Feiertags und Nachtarbeit



Firmenkarte



TeamSCOUT: Mitarbeiter werben Mitarbeiter



Flexible Arbeitszeitgestaltung inkl. mobilem Arbeiten (soweit möglich)



Sonderurlaub



Vermögenswirksame Leistungen



Förderung bei der (betrieblichen) Altersvorsorge



Maßnahmen zur betrieblichen Gesundheitsförderung



Firmeninterne Weiterbildungsakademie



Teamevents



Zusätzlich während Ausbildung und dualem Studium



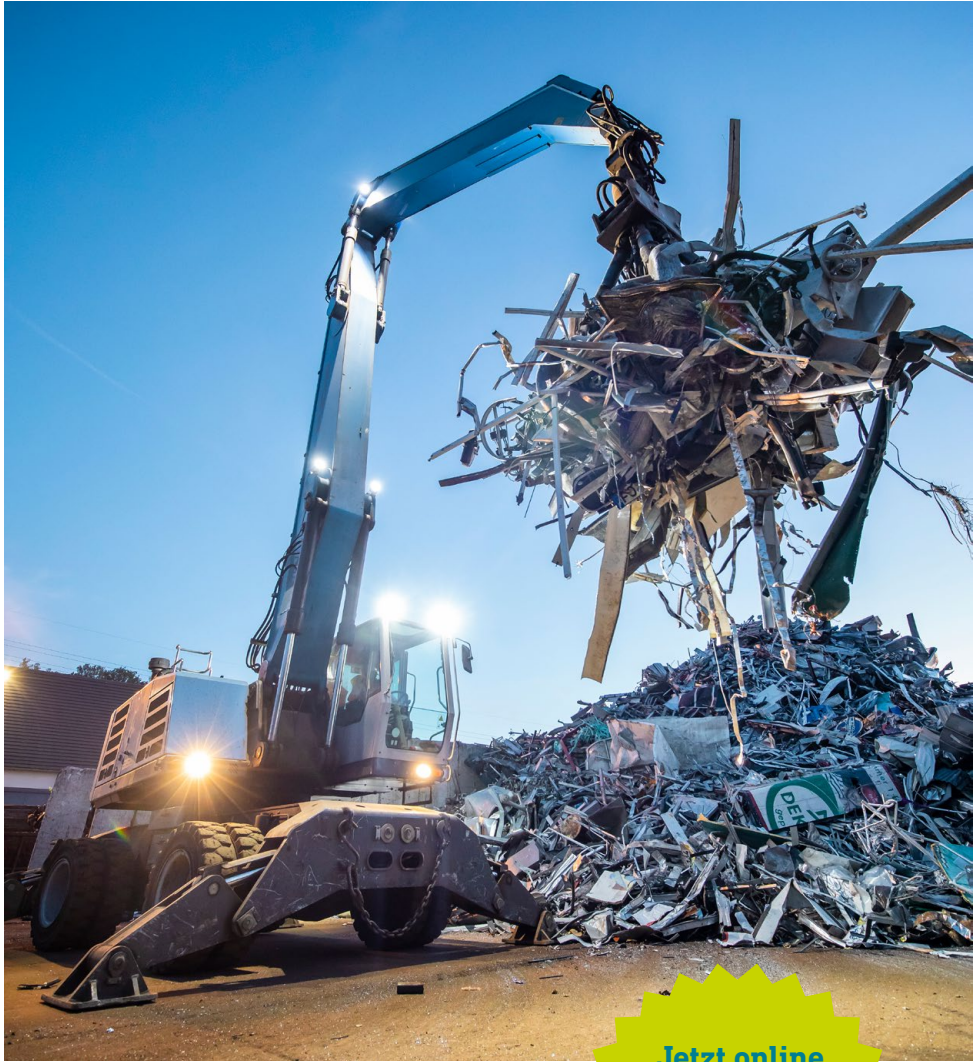
Azubifirma



Buddy-Programm



Finanzielle Unterstützung, wie Erstattung des Semesterbeitrags, Übernahme von Druckkosten, Zuschuss bei Exkursionen und Auslandsaufenthalten



**Jetzt online
bewerben!**

[www.scholz-
recycling.com/
karriere](http://www.scholz-recycling.com/karriere)

SCHOLZ | Recycling.
Resources.
Responsibility.

Scholz Recycling GmbH | HR, Berndt-Ulrich-Scholz-Straße 1, 73457 Essingen, Deine Ansprechpartnerin: Laura Strobel
Telefon +49 7365 84-978, bewerbungen@scholz-group.com, www.scholz-recycling.com